

# EasyMonitoring2

- ลดแรงงานและความผิดพลาด
- ป้องกันอุบัติเหตุระหว่างการลาดตระเวน
- ดึงข้อมูลจากอุปกรณ์เก่า

## ไม่ต้องไปดูแล้วครับ

เปลี่ยนการลาดตระเวนให้เป็นระบบอัตโนมัติหรือตรวจสอบการลาดตระเวนด้วยระบบประมวลผลภาพ สามารถดำเนินการตรวจสอบได้หลายประเภท เพียงแค่ติดตั้งไว้ ณ พื้นที่ที่คุณต้องการตรวจสอบ และทำการตั้งค่าง่ายๆ

※รองรับภาษาญี่ปุ่นและอังกฤษ



โหลดรูปภาพแล้วและใช้ซอฟต์แวร์ประมวลผลรูปภาพเพื่ออ่านและตรวจจับวัตถุเพื่อพิจารณาว่าผ่าน/ไม่ผ่าน ทำให้งานยืนยันที่เคยให้คนทำเป็นไปโดยอัตโนมัติ

<p>ประมวลผลภาพของวัตถุที่ตรวจสอบในช่วงเวลาไม่เสมอ พิจารณาว่าเป็นเรื่องปกติหรือผิดปกติ และบันทึกค่าที่อ่านสำหรับแต่ละเครื่องมือ</p> <p><b>OK</b> <b>NG</b></p>	<p>ตรวจสอบภาพบันทึกและข้อมูลประวัติของวัตถุที่ต้องการตรวจสอบ</p>	<p>ส่งอีเมลพร้อมรูปภาพ การแจ้งเตือนด้วยเสียงหรือไฟสัญญาณ</p>	<p>สามารถเชื่อมต่อกล้องได้ 2 ถึง 100 ตัว ซึ่งกล้องแต่ละตัวสามารถอ่านและตรวจจับวัตถุที่ต้องการตรวจสอบได้ หลายหน่วยภายในภาพที่ถ่ายได้</p>	<p>รองรับการสื่อสารซ็อกเก็ตกับระบบโฮสต์ (SCADA ฯลฯ) มีการติดตั้งอินเทอร์เน็ตที่คำนึงถึงความเข้ากันได้กับระบบที่มีอยู่แล้ว</p>
---	--	--	---	---

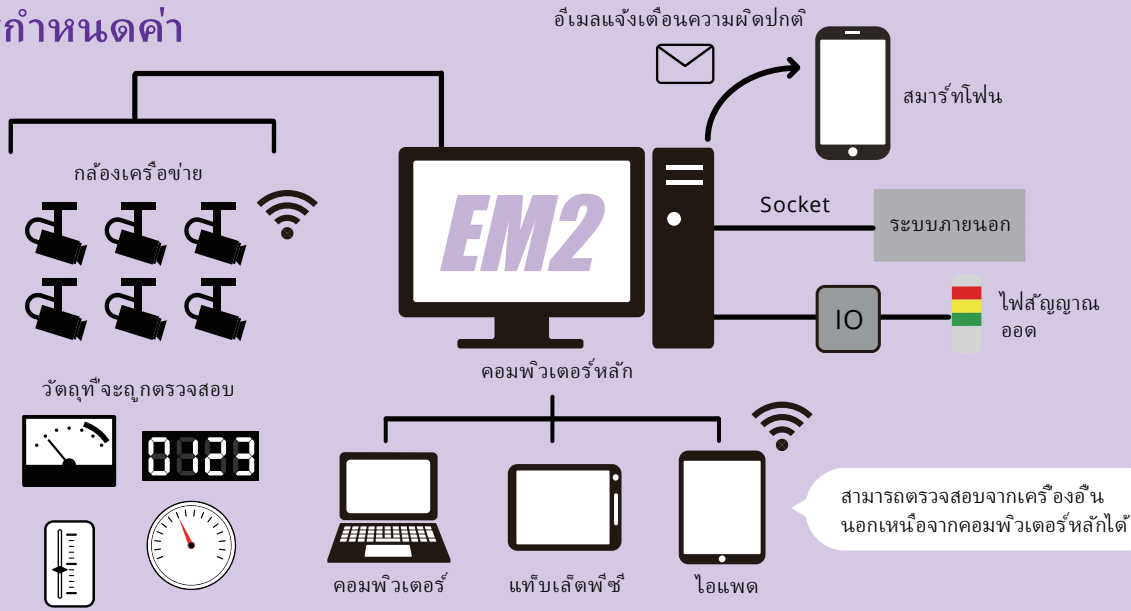
## แพ็คเกจและฟีเจอร์

EasyMonitoring2 ประกอบด้วย [ซอฟต์แวร์การจัดการกล้อง] และ [ซอฟต์แวร์ประมวลผลภาพ] สามารถเลือกฟังก์ชัน EasyInspector2 ได้โดยขึ้นอยู่กับเป้าหมายการตรวจสอบ

<p><b>การอ่านค่ามิเตอร์</b></p> <p>การอ่านมิเตอร์แบบและล็อก มิเตอร์วัดการไหล มิเตอร์ไฟลัด ฯลฯ</p>	<p><b>การอ่านการแสดงผลแบบดิจิทัล 7 ส่วน</b></p> <p>การอ่านตัวเลข,จอแสดงผลดิจิทัล (7 ส่วน)</p>	<p><b>อ่านไฟเปิด / ปิด</b></p> <p>สถานะแสงสว่างของหลอดไฟ (แผงควบคุม ฯลฯ)</p>	<p><b>OCR</b></p> <p>การอ่านค่าตัวเลขของอเมริกา, ค่าตัวเลขของจอภาพที่ควบคุมส่วนกลาง, การอ่านค่าการแสดงผล</p>	<p><b>เทียบสี/รูปทรง</b></p> <p>สีของของเหลวและเปอร์เซ็นต์, การรั่วของของเหลว, ปริมาณการวัด, ทิศทางของมวล</p>
<p><b>การวัดตำแหน่ง/ความกว้าง/มุม</b></p> <p>การวัดระดับของเหลว, ความกว้าง, ความสูง, ตำแหน่ง, การวัดมุม</p>	<p><b>ฟังก์ชันเอไอ</b></p> <p>การอ่านมิเตอร์กำลังหม้อไฟฟ้าแรงดัน, การอ่านตัวอักษรที่เข้าใจยาก</p>	<p><b>ฟังก์ชันเอไอ</b></p> <p>ตรวจสอบพื้นที่ที่ไม่มีคนและพื้นที่ต้องห้าม และการบุกรุกของแมลงและสัตว์</p>	<p><b>ฟังก์ชันเอไอ</b></p> <p>จำนวนชิ้นส่วนและวัสดุ</p>	<p>กรุณาเยี่ยมชมเว็บไซต์สำหรับข้อมูลเพิ่มเติม</p>

สามารถเพิ่มฟังก์ชันที่จำเป็นต่อเป้าหมายการตรวจสอบได้โดยมีแพ็คเกจของการประมวลผลภาพเป็นพื้นฐาน

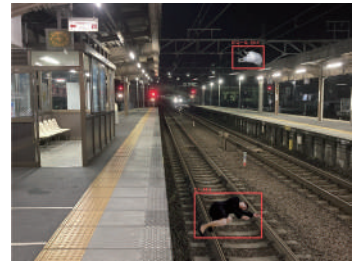
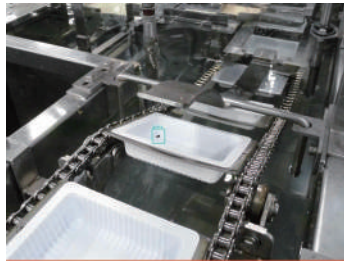
# ตัวอย่างการกำหนดค่า



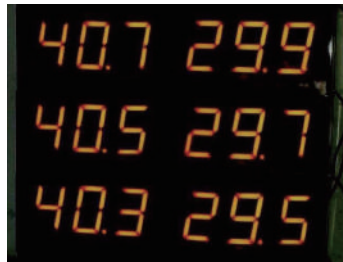
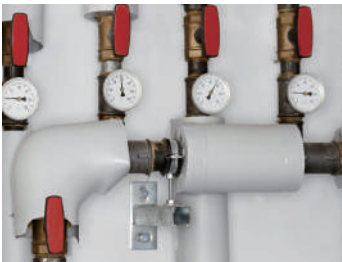
# ฟังก์ชันของเอไอและฟังก์ชันเชิงกระบวนการ



- สามารถตรวจจับวัตถุได้แม้ในสถานที่ที่มีการเปลี่ยนแปลงของสภาพแวดล้อมสูง เช่น กลางแจ้ง
- เนื่องจากสามารถแยกแยะระหว่างคนกับวัตถุได้ จึงสามารถระบุได้ว่า "ที่ไหนและอะไร" ที่ถูกตรวจพบ
- สามารถตรวจจับวัตถุที่มีความแตกต่างในแต่ละชั้นได้เหมือนใช้ตามอง



- ใช้งานได้กับมิเตอร์หลายประเภท (ไดอัลมิเตอร์, มิเตอร์แบบแท่ง, มิเตอร์วัดการไหล, จอแสดงผล 7 ส่วน, ค่าตัวเลขดิจิทัล ฯลฯ)
- การตัดสินผ่าน/ไม่ผ่านโดยการตรวจจับสี (หลอดไฟ, การวางแนวของหลอดไฟ, การรั่วไหลของของเหลว, สีของเปลวไฟ, สีของน้ำทิ้ง ฯลฯ)



# ผลการดำเนินงาน

- ▶ ผู้ผลิตเยื่อและกระดาษ ตรวจสอบสภาพถังเติมอากาศ
- ▶ ผู้ผลิตอุปกรณ์ไฟฟ้า การตรวจสอบมิเตอร์แบบอะนาล็อก
- ▶ อุตสาหกรรมไฟฟ้า/ก๊าซ ตรวจสอบอุปกรณ์แสดงผลแผงควบคุม
- ▶ อุตสาหกรรมการก่อสร้าง วัดปริมาณการไหลเวียนของอากาศ
- ▶ ผู้ผลิตสารเคมี การตรวจสอบมิเตอร์แบบอะนาล็อก การตรวจสอบอุปกรณ์แสดงผลแผงควบคุม การตรวจสอบสภาพของเหลว

เราเสนอการทดสอบฟรี โปรดติดต่อเราหากมีคำถามใดๆ



แบบฟอร์มการติดต่อ

<https://deepskyweb.com/contact>



บริษัท สกายลอจิก จำกัด

23-5 ชั้น 3 ฮักซิมิกาดะ-โซ ชูโอ-คุ เมืองฮามามัตสึ จังหวัดชิซึโอกะ

☎ 053-414-6209

✉ [info@skylogiq.co.jp](mailto:info@skylogiq.co.jp)

🌐 <https://www.skylogiq.co.jp>

